

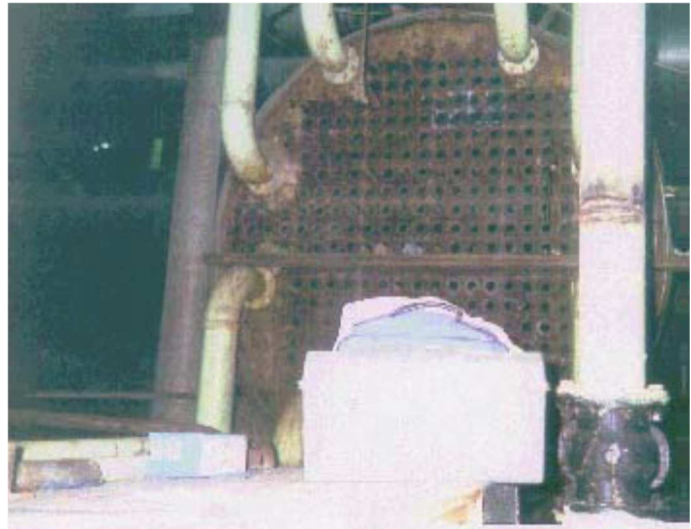
FALLSTUDIE

Art: Metallreparatur
Projekt: Erneuerung von Rohrböden
Material: Metal-Tech EG, Metal-Tech FG

Problem:

Korrosion ist ein allgemeines Problem bei Wärmetauscher-Rohrböden. Die Metallfläche zwischen den Rohren aus rostfreiem Stahl war korrodiert, dadurch sickerte Zuckerflüssigkeit durch.

Es wurde ein System zum Wiederaufbau und zum Schutz gesucht.



Lösung:

Die Oberfläche wurde mechanisch mit einer rotierenden Drahtbürste und einem Nadelhammer gereinigt. Alle korrodierten Flächen wurden dann mit den Zweikomponenten Metallreparatur-Systemen **Metal-Tech EG** wieder aufgebaut und mit **Metal-Tech FG** geschützt.