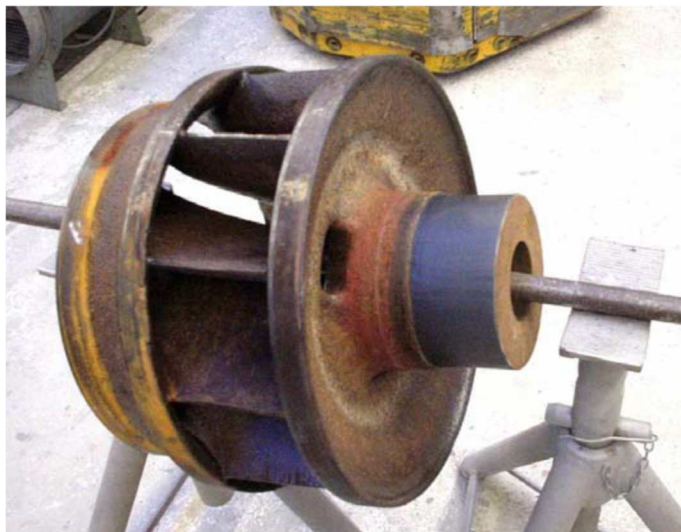
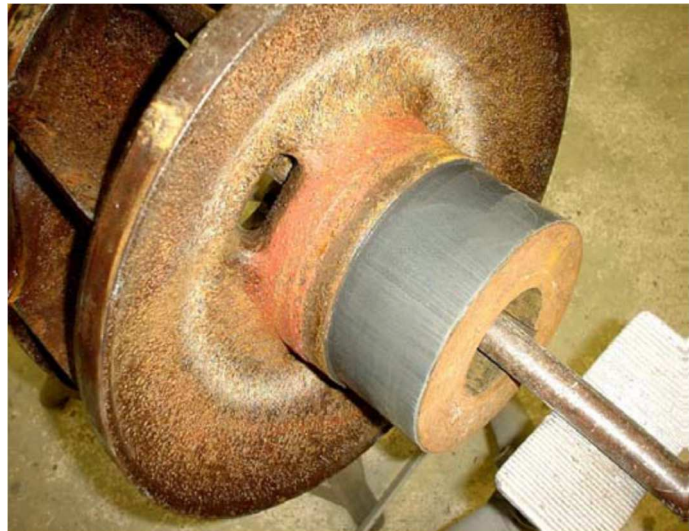


FALLSTUDIE

Art: Metallreparatur
Projekt: Beschichtung eines Turbinenlaufrades
Material: Metal-Tech EG

Problem:

Nach jahrelangem Einsatz zeigte dieses Turbinenlaufrad deutliche Verschleißspuren. Das denkmalgeschützte Wasserwerk, in dem die Turbine betrieben wurde, sollte aber weiter in Betrieb bleiben. So kam unser Metallreparatur-System als einzige wirtschaftliche und technisch einwandfreie Lösung in Frage.



Lösung:

Der Durchmesser der Achse wurde etwas weiter abgetragen, damit genügend Platz für den Wiederaufbau selbiger zur Verfügung stand. Anschließend wurde das Zweikomponenten Metallreparatur-System **Metal-Tech EG** in zwei Lagen aufgetragen und die Achse vollständig reprofiliert. Der Kunde war begeistert!