

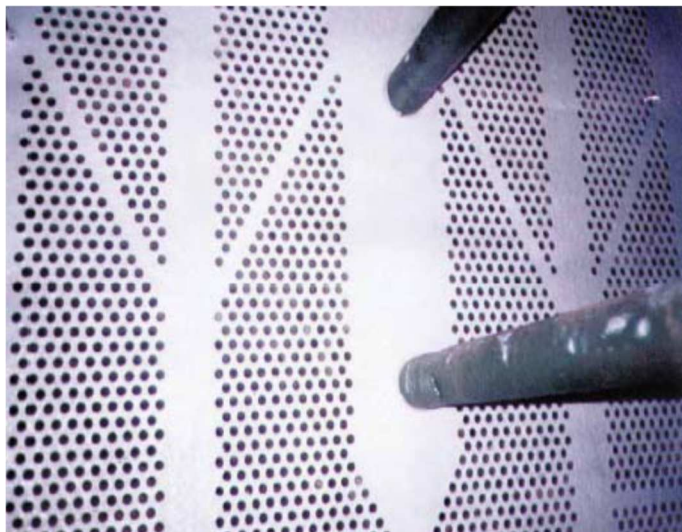
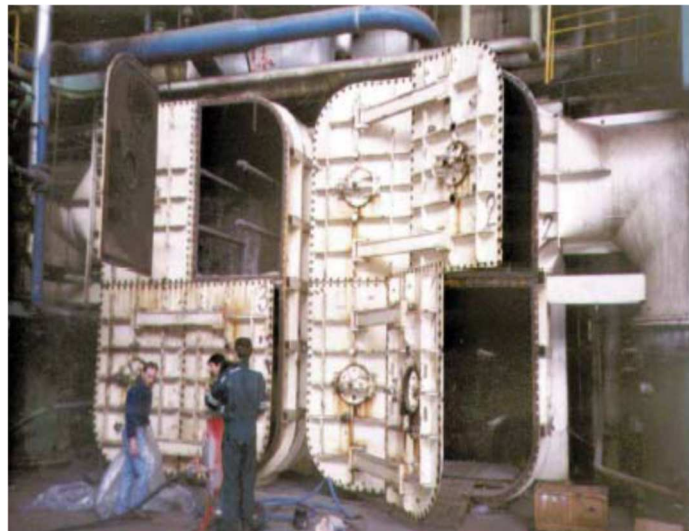
## FALLSTUDIE

**Art:** Keramikbeschichtung  
**Projekt:** Beschichtung und Erneuerung eines Wärmetauschers  
**Material:** Cerami-Tech EG, Cerami-Tech FG

### Problem:

Dieses Kraftwerk hatte vier Wärmetauscher mit je 4 x 20 m<sup>2</sup> Rohrboden. Der Betreiber des Kraftwerkes beschloss die Beschichtung der Wärmetauscher.

Der Kunde wünschte eine leistungsstarke und hochqualitative Keramikbeschichtung.



### Lösung:

Schmutz und loses Material wurde entfernt und die Oberfläche des Rohrbodens wurde sandgestrahlt. Der Rohrboden war in relativ guter Verfassung und hatte keine tieferen Rillen oder andere Schäden.

Somit konnten sofort zwei Schichten des flüssigen Zweikomponenten Keramikreparatur-Systems **Cerami-Tech FG** aufgetragen werden.

Bei größeren Schäden auf der Oberfläche wird zum Wiederaufbau zuerst das pastöse **Cerami-Tech EG** angewendet.

**Cerami-Tech FG** ist beständig gegen aggressive Bedingungen in flüssigkeitsführenden Anlagen, besonders bei Schlag, Stoß, Kavitation, Erosion oder Korrosion.