

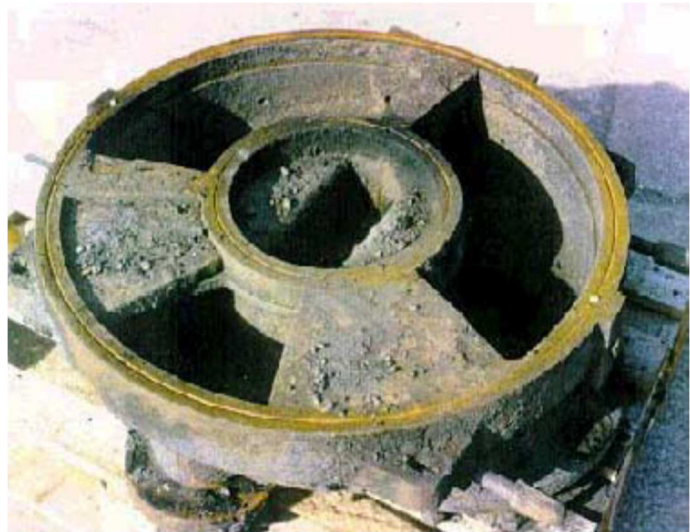
FALLSTUDIE

Art: Keramikbeschichtung
Projekt: Instandsetzung eines Separators
Material: Cerami-Tech EG, Cerami-Tech FG

Problem:

Das Foto zeigt einen Teil der Kohleseparatoren in einer Kohleverarbeitungsanlage. Nach langjährigem ständigem Gebrauch war dieses Anlagenteil, bedingt durch den hohen Abrieb, stark erodiert und korrodiert.

Die Instandhaltungsingenieure hatten nur die Wahl zwischen einem kostspieligen Neuteil oder einem Wiederaufbau des Separators.



Lösung:

Jeglicher Schmutz und Verunreinigungen wurden entfernt. Um eine saubere und raue Oberfläche zu erhalten, wurde anschließend die gesamte Oberfläche nach SA 2½ sandgestrahlt. Die sehr narbige Oberfläche wurden mit dem Keramikreparatur-System **Cerami-Tech EG** verspachtelt und wieder aufgebaut. Anschließend wurde die gesamte Oberfläche mit **Cerami-Tech FG** überbeschichtet.

Dieses System hat sich für diese Art von Anlagen als ideal erwiesen und das zu einem Bruchteil der Kosten eines Neuteils.