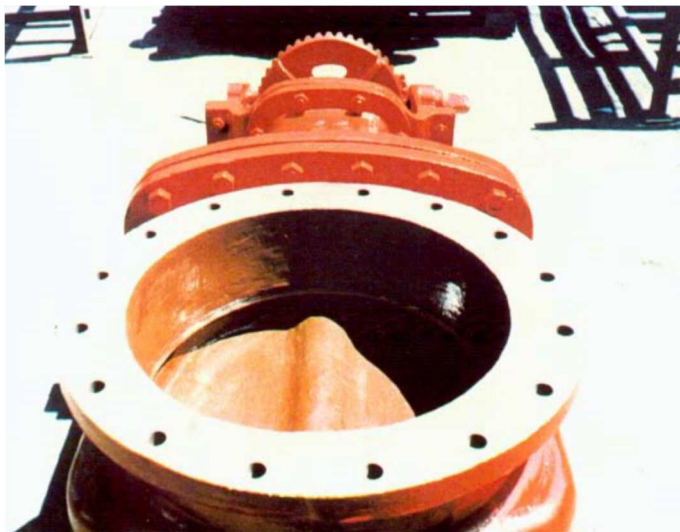


## FALLSTUDIE

**Art:** Keramikbeschichtung  
**Projekt:** Instandsetzung eines Absperrventils  
**Material:** Cerami-Tech EG, Cerami-Tech CR

### Problem:

Das Absperrventil, wie im Bild zu sehen ist, wurde durch Abrasion und Korrosion stark beschädigt. Um das Leben dieses teuren Teils zu verlängern, war eine schnelle Reparatur nötig.



### Lösung:

Zuerst wurden die losen Teile entfernt und anschließend nach SA 2½ sandgestrahlt. Die innere Fläche wurde mit dem Keramikreparatursystem **Cerami-Tech EG** aufgebaut und anschließend mit **Cerami-Tech CR** überbeschichtet. **Cerami-Tech EG** sowie **Cerami-Tech CR** ist eine lösemittelfreie Zweikomponenten Epoxidharzbeschichtung. **Cerami-Tech CR** ergibt eine glatte Oberfläche mit niedrigem Reibwert, mit einer optimalen physischen und mechanischen Stärke und besitzt eine hervorragende Beständigkeit gegen Abrasion und Korrosion. **Cerami-Tech CR** ist zugelassen für Kontakt mit Trinkwasser gemäß USDA Vorschriften.